

CONTINENTAL ARENA



TREFFSICHER
TAGEN
PRÄSENTIEREN
FEIERN...



DIE **TOP LOCATION** FÜR ERFOLGREICHE VERANSTALTUNGEN

TREFFSICHER: SO PUNKTEN SIE IMMER!

1

EINZIGARTIGE ATMOSPHÄRE

DIE FASZINATION FÜR FUSSBALL HAT DURCH DEN GEWINN DER WELTMEISTERSCHAFT ENORM ZUGENOMMEN. IM NEUEN STADION WIRD DIESES GEFÜHL ERLEBBAR.

2

BESONDERE LOCATION

DAS STADION ERWECKT DEN GEIST VON SPORTLICHEM WETTKAMPF UND DEM WILLEN, DAS BESTE IM TEAM ZU GEBEN: GEMEINSAM ERFOLGREICH SEIN.





3 **MODERNES AMBIENTE**
FUNKTIONELL UND CHIC, SO LÄSST SICH DIE EINRICHTUNG AM BESTEN BESCHREIBEN. WIR BIETEN IHNEN BARRIEREFREIE RÄUMLICHKEITEN FÜR HOHE ANSPRÜCHE, VARIABEL GESTALTBAR UND VIELFÄLTIG ZU NUTZEN.

4 **AKTUELLE PRÄSENTATIONSTECHNIK**
WIR STELLEN IHNEN MEDIENTECHNIK VOM FEINSTEN ZUR VERFÜGUNG. DAMIT WERDEN IHRE VERANSTALTUNGEN ZU ERFOLGREICHEN EVENTS, GANZ GLEICH, OB SIE TAGEN ODER FEIERN MÖCHTEN.



GUTE GRÜNDE FÜR DEN ERFOLG IHRER VERANSTALTUNG

Motivieren Sie Ihre Mitarbeiter oder unterhalten Ihre Gäste in einer einzigartigen Umgebung. Eine moderne Arena bildet den Rahmen für eine Veranstaltung, an die man sich erinnert. Die Assoziation mit sportlicher Leistung und fairem Wettkampf unterstützt vielfältige Zielsetzungen. Probieren Sie es aus!

Das Management Ihrer Veranstaltung übernehmen erfahrene Mitarbeiter der Regensburger Badebetriebe GmbH. Sie sind auch verantwortlich für die Donau-Arena, in der viele unterschiedliche Veranstaltungen – vom Eislauf bis zur Messe und zum Starkkonzert – stattfinden und die weit über die Region hinaus bekannt ist.



MIT PLATZ FÜR RUND 15.000 BESUCHER GEHÖRT DIE CONTINENTAL ARENA ZU DEN MITTELGROSSEN STADIEN

- 12.125 Heimfans
- 1.838 Gästefans
- 1.107 Businessseats
- 51 Rollstuhlplätze
- 24 Kommentatorenplätze
- 28 Presseplätze

Hospitalitybereich

- Businessclub 1 rund 1.000m²
- Businessclub 2 rund 300m²
- 4 Einzellogen







SEMINARE > TAGUNGEN > MEETINGS

DIE **CONTINENTAL ARENA** IST NICHT NUR EIN ORT DES SPORTLICHEN WETTKAMPFS, SONDERN SIE SETZT VIELMEHR AUCH ALS VERANSTALTUNGS- UND TAGUNGSZENTRUM NEUE AKZENTE IN REGENSBURG. SCHON DER BESONDERE STANDORT IST ATTRAKTIV FÜR EVENTS ALLER ART.





DIE CONTINENTAL ARENA IST AUFGRUND IHRER LAGE SOWIE DER TECHNISCHEN UND RÄUMLICHEN ANGBOTE FÜR FAST ALLE VERANSTALTUNGEN DIE OPTIMALE ENTSCHEIDUNG.





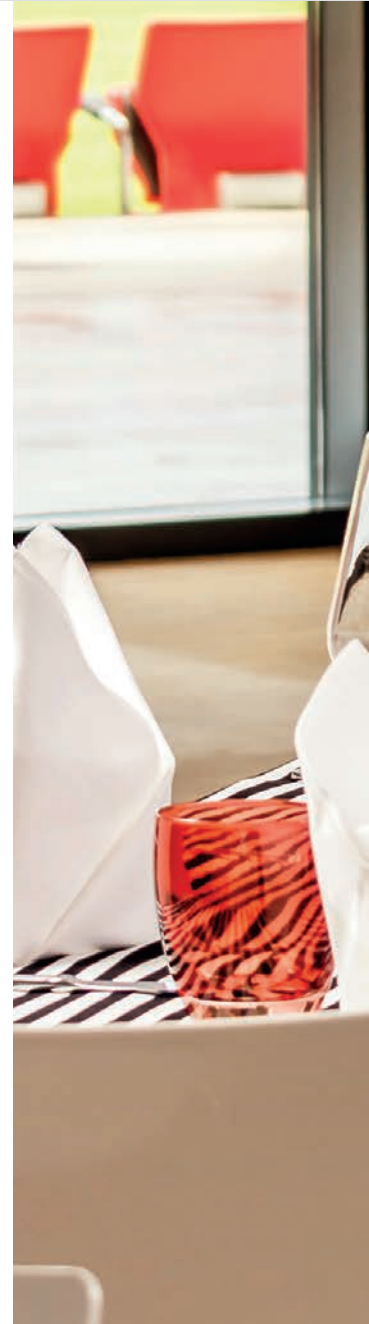
MIT MODERNSTER TECHNIK UND RÄUMLICHKEITEN, DIE NACH BEDARF FLEXIBEL GESTALTET WERDEN KÖNNEN, UNTERSTÜTZEN WIR DEN ERFOLG IHRER VERANSTALTUNG.

- Mobile Trennwände zur flexiblen Raumgestaltung
- Inszenierung der Räumlichkeiten durch stilvolle Beleuchtung
- Energieeffiziente LED-Beleuchtung im Hospitalitybereich
- WLAN in allen zugänglichen Räumen
- Raumluftkühlung
- Mobile Veranstaltungstechnik zum Anmieten
- Automatische Jalousien zur Verdunkelung
- Flatscreens auf allen drei Ebenen des Funktionsgebäudes zur Bespielung mit Firmenlogo, Begrüßung etc.
- Nutzung der beiden Videowalls im Innenraum
- Nutzung des Flutlichts im Innenraum
- Sicheres Mobilfunksignal



FEIERN > PRÄSENTIEREN > STARTEN

DIE **CONTINENTAL ARENA** GARANTIERT INTENSIVE ERLEBNISSE. SIE BIETET DIE IDEALE KULISSE FÜR HOCHZEITEN, WEIHNACHTS-, GEBURTSTAGS- ODER BETRIEBSFEIERN, FIRMENJUBILÄEN, STUDIENABSCHLÜSSE ODER NEUERÖFFNUNGEN UND KICK-OFF-VERANSTALTUNGEN.







**DER PARTY-ENGEL IST GASTRONOMISCHER
DIENSTLEISTER IN DER CONTINENTAL ARENA
UND WIRD IHRE VERANSTALTUNG KULINARISCH
KOMPLETTIEREN**

Für Ihre Veranstaltung haben wir genau das richtige Angebot. Maßgeschneidert nach Ihren Bedürfnissen - vom Flying-Bufferet und Fingerfood über das exklusive Gala-Bufferet bis hin zur After Work-Party mit Cocktails und Champagner. Und beim Thema Dekoration können Sie ebenfalls auf unsere Erfahrung und Kreativität bauen.



**WENN SIE IHRE VERANSTALTUNG
WÄHREND EINES FUSSBALLSPIELS
DURCHFÜHREN MÖCHTEN?**

Wir stellen für Sie gerne die Verbindung zum SSV Jahn her.



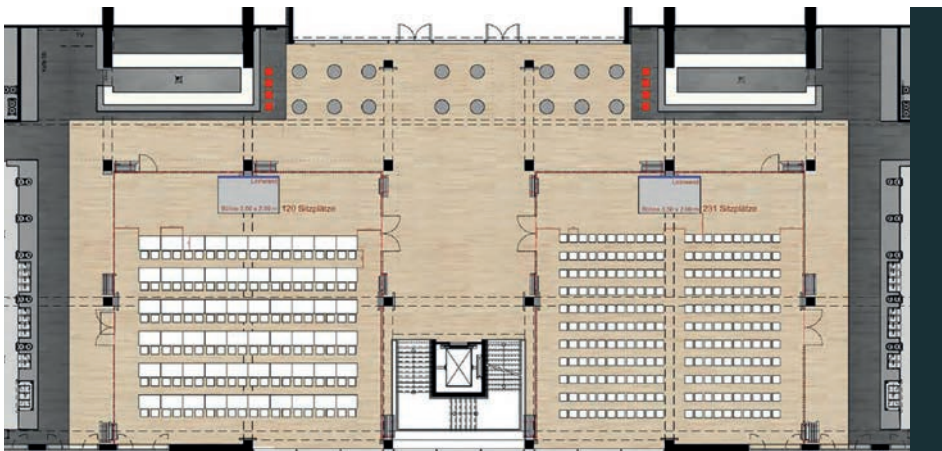
ES GIBT ORTE, DIE FASZINIEREN UND IN DEN BANN ZIEHEN. UND ES GIBT EMOTIONALE MOMENTE, AN DIE MAN SICH IMMER ERINNERT. DER PERFEKTE PLATZ: DIE **CONTINENTAL ARENA**

- Tagungen
- Meetings
- Hauptversammlungen
- Betriebsversammlungen
- Präsentationen
- Mitarbeiterschulungen/Kundenworkshops
- Produktpräsentationen
- Messen
- Betriebsfeste
- Weihnachtsfeiern
- Geburtstagsfeiern
- Hochzeiten





RÄUME: FLEXIBLE AUFTEILUNG MÖGLICH



BUSINESSCLUB I GESAMT: 230 – 700 PERSONEN
BUSINESSCLUB I NEBENZIMMER: 60 – 230 PERSONEN

Die Bestuhlung kann individuell, nach Ihren Wünschen und Anforderungen aufgestellt werden. Für kleinere Veranstaltungen kann der Raum durch mobile Trennwände (rote Linien) einfach aufgeteilt werden.

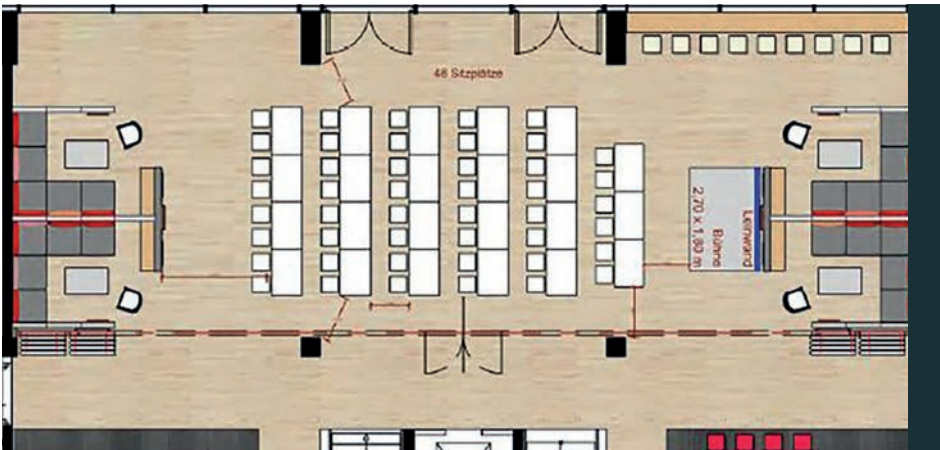
Das Fassungsvermögen der Räumlichkeiten ist abhängig von der Bestuhlungsart. Diese kann ganz nach Ihren Wünschen und Anforderungen angepasst werden.

Für kleinere Veranstaltungen stehen mobile Trennwände (rote Linien) zur Verfügung, die sogenannte Nebenzimmer entstehen lassen.



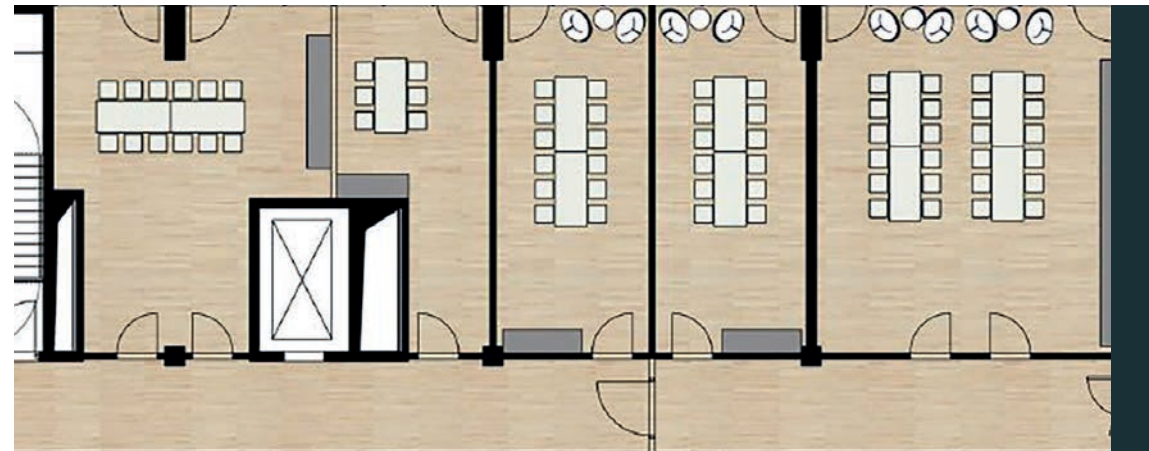
BUSINESSCLUB II GESAMT: 45 - 260 PERSONEN
BUSINESSCLUB II NEBENZIMMER: 45 - 110 PERSONEN

Auch dieser Raum kann individuell gestaltet werden. Sowohl was die Bestuhlung anbelangt als auch die Größe, denn es ist ebenso eine mobile Abtrennung (rote Linie) vorhanden.



LOGEN

Die ersten vier Logen von links nach rechts stehen Ihnen als idealer Treffpunkt für Geschäftspartner und Mitarbeiter zur Verfügung. Die Flächen zwischen 25 qm und 50 qm können wie alle anderen Räume der Continental Arena nach Ihrem Bedarf ausgestattet werden.





EINFACH ZU ERREICHEN. BEQUEM PARKEN

93053 Regensburg
Franz-Josef-Strauß-Allee 22
www.continental-arena.com
veranstaltung@continental-arena.com
Tel. 0941 601-3040



CONTINENTAL ARENA

RBB Regensburger Badebetriebe GmbH